



O Museu da Energia de Itu, localizado na Rua Paula Souza, 669, conta com dois espaços disponíveis para eventos:

### **Auditório**

Área aproximada: 120m<sup>2</sup>.

Lotação: 120 pessoas sentadas ou;  
300 pessoas em pé;

Observação: requer instalação de banheiro químico acima de 300 pessoas / 1 bacia e 1 lavatório para cada 50 pessoas.

Características: parede de taipa de pilão revestida, piso de madeira, forro tipo colméia para suporte de iluminação.

Infraestrutura: área de apoio para café (35 m<sup>2</sup>);  
projeto e aparelhagem de som;  
espaço flexível para abrigar exposições temporárias.

### **Deck**

Área aproximada: 110 m<sup>2</sup> + jardim dos fundos.

Lotação: 110 pessoas sentadas ou;  
275 pessoas em pé.

Características: área descoberta com deck em madeira e vidro.

Infraestrutura: área de apoio para café (35 m<sup>2</sup>);  
6 mesas com 3 cadeiras cada;  
bancos de madeira.



Auditório  
Foto: Caio Mattos



Auditório  
Foto: Caio Mattos



Auditório  
Foto: Caio Mattos



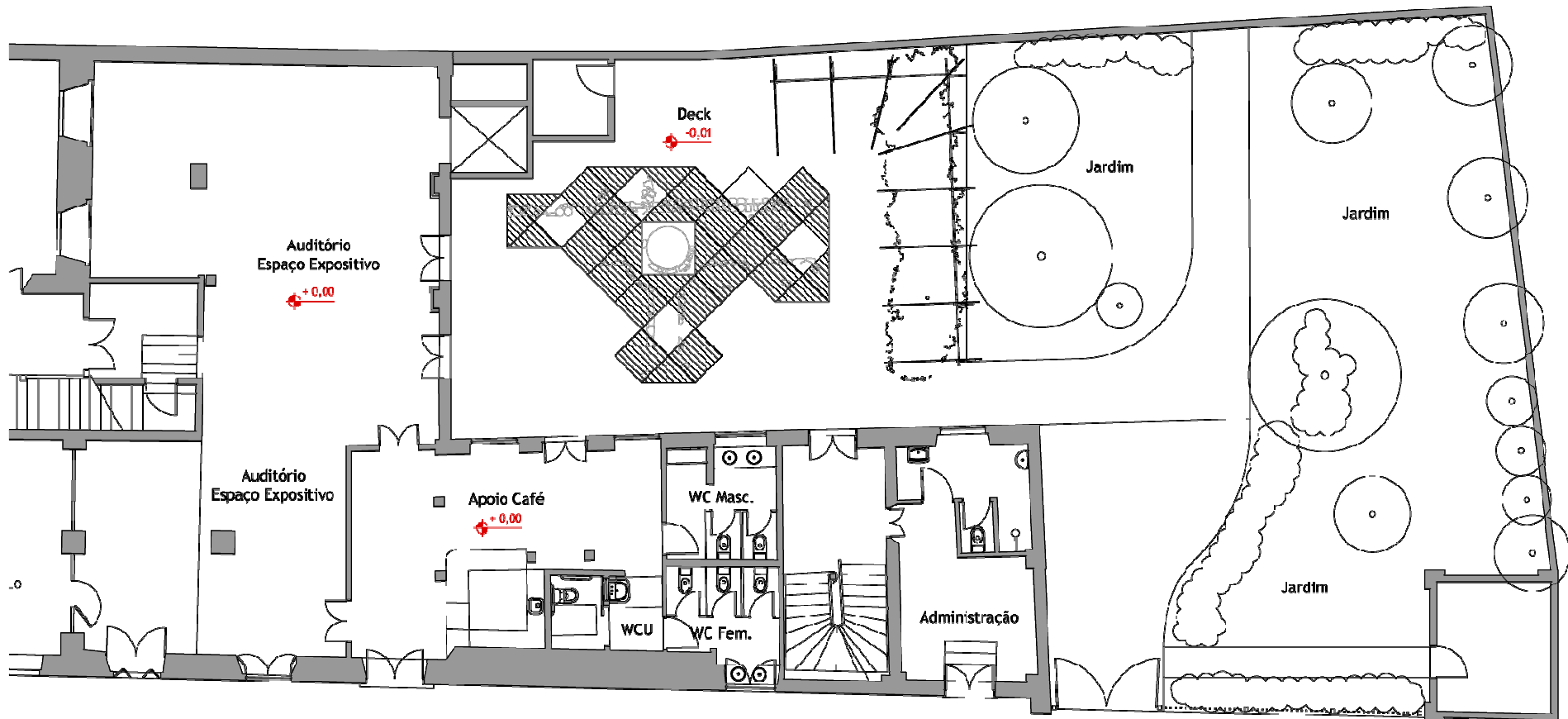
Deck  
Foto: Caio Mattos



Deck  
Foto: Caio Mattos



Área de apoio – café  
Foto: Caio Mattos



**Térreo**  
Planta - esc. 1:150

Rua Marcos Steiner (Antigo Beco XV de Novembro)